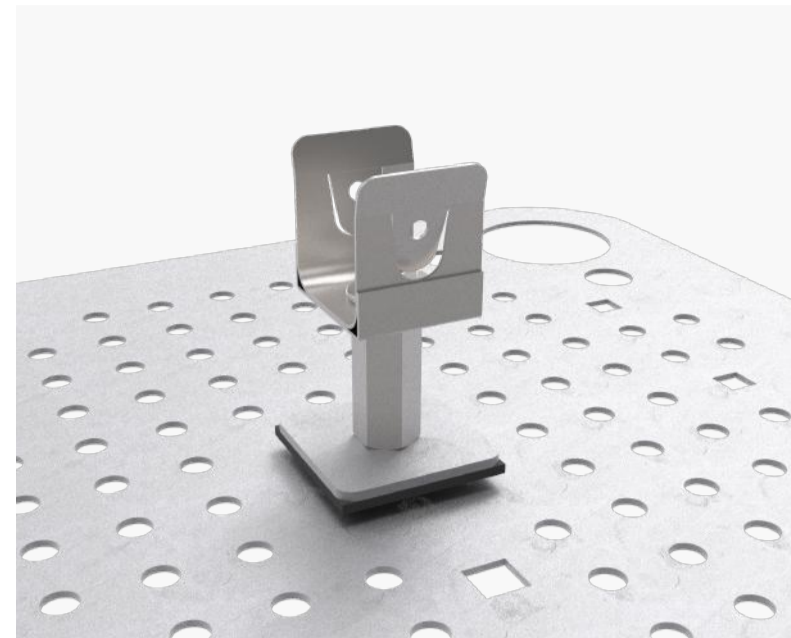
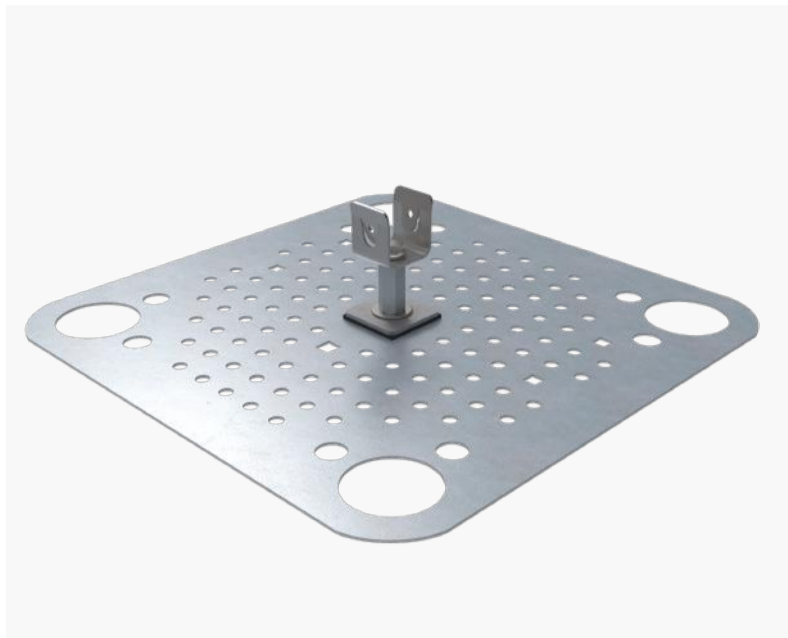
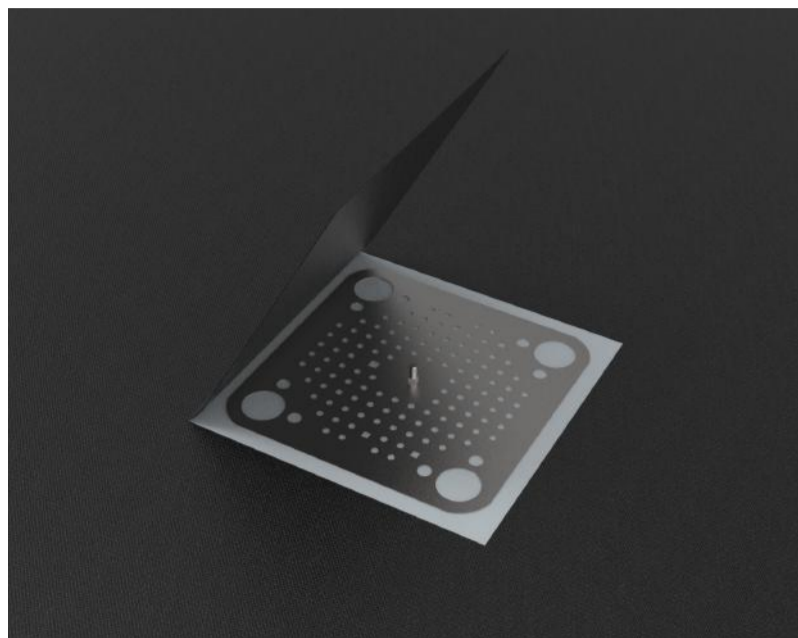


Infästningsplattor för PVC- ECB/FPO samt bitumenbaserade tätskikt



A8:2 Infästningsplatta till bitumenbaserade tätskikt

Monteringsanvisningen gäller för infästningsplatta med art nr. 613600-2 som skall förankras mekanisk i bärande underlag med 4 st skruvar, undantag kan göras i innerzon om vindlasten inte överstiger 200 N/infästningspunkt.

Under tätskikt (nyproduktion eller omläggning):

- 1 - Montera v-bulten i önskat hål på infästningsplattan.
- 2 - Skär till en underlagsbit 500x500 mm och svetsa plattan centrerad på denna (nyproduktion) eller svetsa plattan direkt på befintligt tätskikt.
- 3 - Gör hål för v-bulten i övertäckande tätskikt och helsvetsa över plattan.

På befintligt tätskikt:

- 1 - Montera v-bulten i önskat hål och svetsa plattan mot tätskiktet.
- 2 - Skär till min 1 m² tätskikt med minsta bredd ≥800 mm som övertäckningsmaterial.
- 3 - Gör hål för v-bulten i övertäckningsmaterialet och helsvetsa centrerat över plattan.

A8:3 Infästningsplatta till PVC-, ECB/FPO-baserade tätskikt

Monteringsanvisningen gäller för infästningsplatta med art.nr. 613600-2

- 1 - Montera v-bulten i önskat hål på infästningsplattan.
- 2 - Skär till min 500x500 mm övertäckningsmaterial av samma material som tätskiktsduken.
- 3 - Gör hål för v-bulten i övertäckningsmaterialet och helsvetsa centrerat över plattan mot underliggande duk samt i plattans fästpunkthål.

Artikelinformation Stål/Magneliz/RF-stål

644400	Fäste släta tak 38 x 45	50 st
613600-2	Infästningsplatta sol för tätskikt 400 x 400mm	300 st/pall
692200	V-bult, mutter M10x35	4 st/frp
692500	V-bult, M10x35	100 st/frp

F10:1

Fäste släta tak infästningsplatta

Fästet monteras i ett skruvmoment med skruvdragare på infästningsplattans bult, hållaren är sedan vridbar för justering av riktning.



Monteringsanvisning

- 1 - Montera infästningsplattor på rak linje enligt A8:2, A8:3 eller A8:4 beroende på taktyp.
- 2 - Träd på stödbrickan på infästningsbulten (gummit nedåt) och skruva fast fästet på denna, vrid därefter hållaren till rätt läge.
- 3 - Montera skenan enligt F5:1 och lås varannan hållare + ändhållarna mot skenan med 1 st borrhuv genom hål i spärrhake på valfri sida.

Art nr 6138 som dold installation eller synligt monterad. Monteringsanvisning A8:4. 613820 kan tillsammans med ett speciellt gummiunderlägg monteras synligt utan övertäckande material på släta tak med fast underlag.

Art nr 613600-2 Monteringsanvisning A8:2 - A8:3. Uppfyller riktlinjer för tätskiktsgarantier fr.o.m. 2022-01-01 samt normer enligt SIS HB 537.

Artikelinformation Stål/Magnelis/RF-stål. Komplet fäste

Montagehöjd från tätskikt till solpanelens undersida = ca 92 mm

644400	Fäste släta tak 38 x 45	50 st/frp
613600-2	Infästningsplatta sol för tätskikt 400 x 400mm	300 st/pall
613800	Infästningsplatta bitumbaserade tätskikt på träunderlag	1000 st/pall
692200	V-bult, mutter M10x35	4 st/frp
691800	Träskruv 6,3 x 38 mm cut tättningsbricka	30 st/frp
693300	Självborrande låsskruv 5,5 x 20 RF A2	100 st/frp
192620	Gummiunderlägg till infästn.platta 613800	160 st/frp
692500	V-bult, M10x35	100 st/frp
692600	Träskruv 6,3 x 58 mm cut tättningsbricka	50 st/frp



F10:1 mont Fäste släta tak 231010